

S3S CI LG FO SR
EN ISO 20345:2022 + A1:2024
Du 35 au 48



Air&Shock

Xetane B

- Tige en **Putek® PLUS**
- Dissipatrice
- Semelle polyuréthane **J-Quartz**
- Embout composite **Xetane B** et antiperforation non métallique type S

- ❖ Chaussure de sécurité de type urban sport, **polyvalente et intégrant les derniers standards de la sécurité**, coloris noir.
- ❖ Chaussures électrostatiques dissipatrices **ESD** de classe environnementale II protégeant les dispositifs électroniques contre les phénomènes de décharge électrostatique, testées suivant la **norme EN 61340-4-3/4-5/5-1**.
- ❖ Tige en **Putek® PLUS**, hautement résistant à l'abrasion, hydrofuge et respirant.
- ❖ Doublure de tige respirante en **maille 3D SURF** à structure alvéolée, améliore la ventilation périphérique du pied et sèche rapidement.
- ❖ Languette doublée et matelassée pour assurer une meilleure protection du cou-de-pied, associée à deux soufflets latéraux pour éviter toute intrusion de matériaux à l'intérieur de la chaussure.
- ❖ Matelassage de haut de tige en mousse souple et compacte pour plus de confort et de protection au niveau des malléoles et du tendon d'Achille.
- ❖ Système de fermeture par laçage sur 7 paires d'œillets non métalliques. Lacet plat noir 160cm plus un second lacet de couleur fourni dans la boîte.
- ❖ Première de propreté **Air&Shock thermorégulatrice et ergonomique**. Sa structure à canaux d'évacuation d'air et les perforations améliorent le confort climatique dans la chaussure et sa conception bi-matière apporte un confort optimal lors de la marche.
- ❖ Modèle certifié **DGUV 112-191**, possibilité de substituer la première de propreté fournie par une première orthopédique **SECOSOL®**.
- ❖ Embout composite **Xetane B** bi-matière en résine avec renfort fibreux résistant à 200 J. Amagnétique et athermique. Hauteur minimale après test ≥ 4 mm par rapport à l'embout de type A suivant la **norme 22568-2:2019**.
- ❖ Première de montage **FlexTane™ By Jallatte type S**, résistance à la perforation avec pointe de $\varnothing 3$ mm (Small) conforme à la **norme 22568-4:2021**, antistatique, **100% composite**, cousu directement sur la tige et couvrant **100% du pied** pour une protection intégrale.
- ❖ Contrefort pour un bon maintien de l'emboitage du talon.
- ❖ **Semelle J-Quartz** en PolyUréthane bi-densité, équipée du **JAL'GRIP** système, talon double décroché normalisé **LG** pour une bonne accroche aux barreaux des échelles et une sécurité maximale pour le travail en hauteur.

Résistance au glissement norme EN ISO 20345:2022

Sol céramique/ Laurylsulfate de sodium NaLS

A - Talon vers l'avant **0,39** (>0,31)

B - Avant vers l'arrière **0,42** (>0,36)

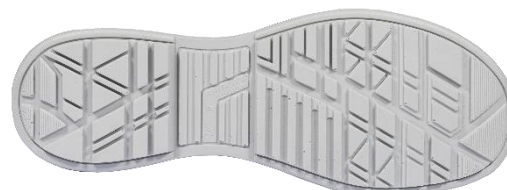
Exigence additionnelle **SR**: Sol céramique /Glycérine

C - Talon vers l'avant **0,24** (>0,19)

D - Avant vers l'arrière **0,25** (>0,22)

- Semelle d'usure en Polyuréthane bi-densité :
 - Bonne résistance à l'abrasion et la traction.
 - Absorption d'énergie au talon ≥ 20 joules.
 - Talon double décroché avec zone de cambrure ≥ 35 mm et crampons transversaux $\geq 1,5$ mm de profondeur.
 - Couche confort en polyuréthane à densité 0.45 pour plus de souplesse et un bon amorti des chocs et des vibrations.

Poids	Brut (42) : 1474 g / Net (42) : 1258 g	
Pointure	35 au 42	43 au 48
Conditionnement	10 paires	
Boîtes (mm)	335 x 210 x 130	335 x 244 x 130
Cartons (mm)	685 x 440 x 356	680 x 514 x 356



www.jallatte.com