

BODYWARMER CHAUFFANT



HOWELL

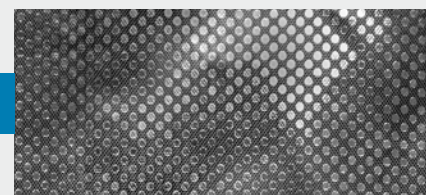
INDICATEUR DE TEMPÉRATURE INTÉGRÉ



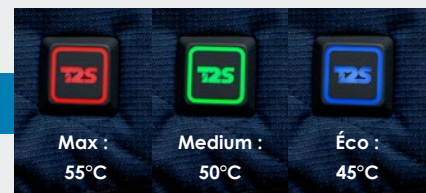
EN 14058 (2017) + A1 (2023)



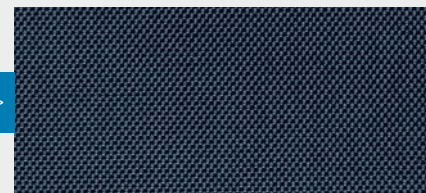
LES + PRODUITS



Doublure intérieure en aluminium (au dos) pour un renvoi des infrarouges naturels du corps.



3 niveaux de chaleur.



ULTRA CONFORTABLE : coupe cintrée avec maille Interlock sur les côtés pour une plus grande élasticité.



BODYWHOWE03NA



PARKA - VESTE DE PLUIE



NÉPAL



ANNAPURNA



DAKOTA



LONG LIFE



EVEREST



AMAZONE

OPTION



BATTERIE LITHIUM-ION T2S

BATTE0001

10 000 mAh

Autonomie : 5 heures en mode Éco.
Rechargeable en 6 heures.



00 (XS), 01 (S/M),
02 (L/XL), 03 (2XL/3XL)
Pour une diffusion optimale de la chaleur, nous vous conseillons de ne pas porter notre bodywarmer trop serré.



Retirer la batterie avant lavage.



20 pièces par carton.
Emballage individuel transparent.





DESCRIPTIF DU PRODUIT

- Bodywarmer chauffant avec une doublure intérieure en aluminium au dos pour une excellente protection thermique.
- Doublure taffetas sur le devant.
- Fonctionne avec une batterie Lithium-Ion 10 000 mAh (non incluse).
- 3 patches chauffants (2 poches et 1 au dos).
- 3 niveaux de chaleur : Max : 55°C - Medium : 50°C - Éco : 45°C.
- Indicateur de température intégré.
- Bouton ON/OFF au bas du bodywarmer.
- Coupe cintrée.
- Interlock sur les côtés pour une plus grande élasticité et résistance à l'usure.
- Fermeture centrale à glissière sous double passepoil.
- Col doublé taffetas.
- Biais élastiqué au niveau des manches et au bas du bodywarmer.
- Deux poches basses, doublées taffetas, fermées par fermeture à glissière.
- Une poche intérieure avec câble électrique (branchement de la batterie) fermée par fermeture à glissière.
- Patte d'accroche à l'encolure.
- Patte au col pour la fixation dans une parka/veste de pluie T2S.
- * Performances indicatives avec l'utilisation de la batterie Lithium-Ion T2S (10 000 mAh).



MATIÈRES PREMIÈRES

TISSU EXTÉRIEUR

- Tissu Micro Ripstop stretch laminé deux couches (150 g/m²) + ouate 100% polyester (160 g/m²).
- Maille Interlock 91% polyester, 9% Spandex (320 g/m²).

DOUBLURE

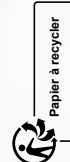
- Aluminisée au dos.
- Taffetas 100% polyester noir 100% polyester (55 g/m²).



CONFORMITÉ

La conformité aux exigences essentielles de sécurité a été vérifiée en utilisant les normes harmonisées suivantes :

- **EN ISO 13488 (2013) + A1 (2021)** pour les vêtements de protection - exigences générales.
- **EN 14058 (2017) + A1 (2023)** pour la protection contre les environnements modérément frais (-5°C et plus).



Papier à recycler

16/06/2025 FT DM 1555/06. Photos et textes non contractuels.